

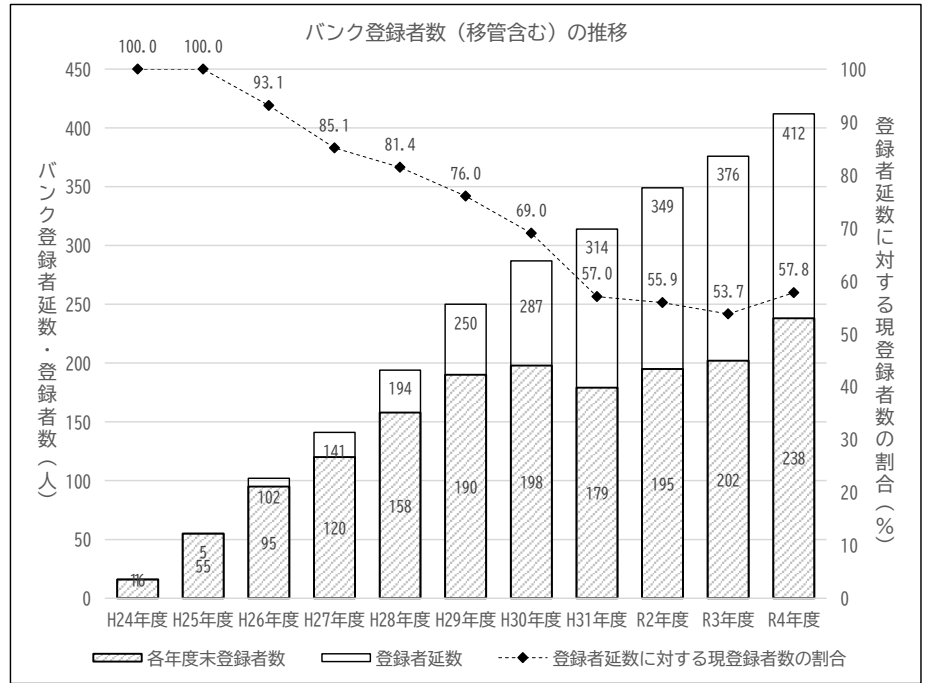
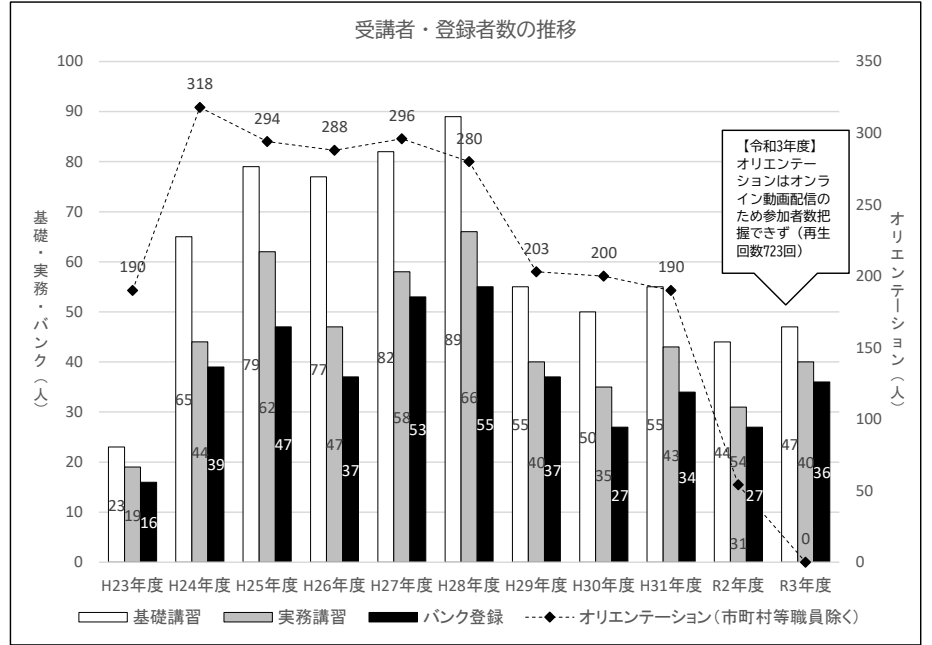
市民後見人養成実績およびバンク登録状況(単位:人)

※バンク登録年度は、養成講習受講年度の翌年度(4月1日付)とする。移管者は移管面接による意向確認完了日を登録年度とする。

令和4年4月1日現在

養成年度		H23年度	H24年度	H25年度	H26年度	H27年度	H28年度	H29年度	H30年度	H31年度	R2年度	R3年度	合計	年平均
実施市町数		1	9	13	15	17	19	20	21	21	21	21		
オリエンテーション	市町村等職員以外	190	318	294	288	296	280	203	200	190	54		2,313	210
	市町村等職員	32	37	49	51	66	54	66	62	54	18		489	44
	全体	222	355	343	339	362	334	269	262	244	72		2,802	255
基礎講習		23	65	79	77	82	89	55	50	55	44	47	666	61
オリからの参加割合(職員除く)		12.1%	20.4%	26.9%	26.7%	27.7%	31.8%	27.1%	25.0%	28.9%	81.5%	—	28.8%	—
実務講習		19	44	62	47	58	66	40	35	43	31	40	485	44
基礎講習からの参加割合		82.6%	67.7%	78.5%	61.0%	70.7%	74.2%	72.7%	70.0%	78.2%	70.5%	85.1%	72.8%	—

登録年度		H24年度	H25年度	H26年度	H27年度	H28年度	H29年度	H30年度	H31年度	R2年度	R3年度	R4年度	合計	現登録者
池田市	登録	—	—	2	—	—	1	1	1	1	1	1	7	4
	退会	—	—	—	—	—	—	—	—	—	—	—	3	—
豊中市	登録	—	8	8	4	7	8	2	2	—	3	5	47	24
	退会	—	—	—	3	3	3	4	5	3	2	—	23	—
高槻市	登録	—	10	5	3	5	5	2	4	2	2	5	43	16
	移管	—	—	—	—	1	—	—	—	—	—	—	1	—
茨木市	登録	—	—	—	—	—	—	4	2	4	2	—	12	8
	移管	—	—	—	—	—	—	1	—	—	—	—	1	—
枚方市	登録	—	—	—	—	—	11	4	2	3	3	4	27	16
	退会	—	—	—	—	—	—	—	10	—	1	—	11	—
門真市	登録	—	—	—	—	—	—	—	3	3	—	1	7	5
	退会	—	—	—	—	—	—	—	—	1	1	—	2	—
東大阪市	登録	—	—	10	3	12	1	6	3	4	6	6	51	35
	退会	—	—	1	1	2	—	6	4	—	2	—	16	—
八尾市	登録	—	—	—	—	8	5	1	3	9	5	3	43	32
	移管	—	—	—	1	—	—	—	—	1	—	—	2	—
富田林市	登録	—	5	3	2	—	4	4	3	2	2	—	13	7
	退会	—	—	—	4	1	1	2	3	1	2	—	18	—
河内長野市	登録	—	6	2	1	1	1	1	1	2	3	—	19	11
	退会	—	—	—	—	—	—	—	—	2	—	—	8	—
羽曳野市	登録	—	—	3	2	1	3	3	—	1	1	1	15	9
	移管	—	—	—	—	—	—	—	—	-1	—	—	-1	—
大阪狭山市	登録	—	—	2	—	1	—	—	—	2	—	—	5	3
	退会	—	—	—	—	1	—	—	—	—	1	—	4	—
岸和田市	登録	16	2	4	4	7	2	1	1	—	—	4	41	19
	移管	—	—	—	—	—	—	—	—	1	—	—	1	—
貝塚市	登録	—	—	—	—	4	4	1	—	2	1	3	15	11
	退会	—	—	—	—	—	—	1	2	1	—	—	4	—
泉佐野市	登録	—	—	—	8	2	4	2	2	—	—	—	18	12
	退会	—	—	—	—	1	3	—	1	—	—	—	6	—
泉南市	登録	—	4	4	1	4	1	2	1	—	1	—	18	11
	移管	—	—	—	—	—	—	1	—	—	—	—	1	—
阪南市	登録	—	2	2	1	1	1	1	1	—	2	—	7	3
	移管	—	—	—	—	—	—	-1	—	—	—	—	-1	—
忠岡町	登録	—	—	1	—	—	—	—	—	—	—	—	1	1
	退会	—	—	—	—	—	—	—	—	—	—	—	0	—
熊取町	登録	—	—	—	—	—	—	4	1	—	—	—	5	5
	退会	—	—	—	—	—	—	—	—	—	—	—	0	—
田尻町	登録	—	—	—	—	1	—	1	—	—	—	1	3	1
	退会	—	—	—	—	—	—	1	1	—	—	—	2	—
岬町	登録	—	2	1	—	—	1	—	—	—	1	—	7	5
	退会	—	—	—	—	—	—	1	—	—	—	—	2	—
合計	登録	16	39	47	37	53	55	37	27	34	27	36	408	238
	移管	—	—	—	2	—	1	—	—	1	—	—	4	—
	退会	—	—	7	14	15	24	29	46	19	20	0	174	—
各年度未登録者数		16	55	95	120	158	190	198	179	195	202	238		
登録者延数		16	55	102	141	194	250	287	314	349	376	412		



平成24年～令和4年（各期1～12月） 市民後見人受任・終了件数の推移

令和4年4月1日現在

(単位：人)		H24年	H25年	H26年	H27年	H28年	H29年	H30年	H31年	R2年	R3年	R4年	合計	現活動数
実施市町数		9	13	15	17	19	20	21	21	21	21	21		
池田市	受任	—			1								1	0
	終了	—			1								1	
豊中市	受任				1	1	4	2	1	1		1	11	5
	終了						1		3		2		6	
高槻市	受任		1	2	1		1		1		1		7	1
	終了						2		1	1	1	1	6	
茨木市	受任	—	—	—	—			1					1	0
	終了	—	—	—	—				1				1	
枚方市	受任	—	—	—	—						3		3	3
	終了	—	—	—	—								0	
門真市	受任	—	—	—	—	—	—						0	0
	終了	—	—	—	—	—	—						0	
東大阪市	受任	—		1		1	1	1	1		4	1	10	6
	終了	—				1	1	1			1	1	4	
八尾市	受任	—	—			2	1	3	2	2	3		13	7
	終了	—	—			1		1	1	1	2		6	
富田林市	受任						1		1				2	0
	終了							1			1		2	
河内長野市	受任				1	1		1		1	2		6	4
	終了									2			2	
羽曳野市	受任	—			1								1	0
	終了	—				1							1	
大阪狭山市	受任	—											0	0
	終了	—											0	
岸和田市	受任	2	5	4	3	1	3	2					20	4
	終了		2	1	1		6	1	2	2	1		16	
貝塚市	受任	—	—	—					1				1	0
	終了	—	—	—						1			1	
泉佐野市	受任	—	—		2	1		2	1	1	1		8	4
	終了	—	—			1	1		1	1			4	
泉南市	受任				2	2	1		1	2	1		9	4
	終了						1			1	2	1	5	
阪南市	受任						2	1					3	1
	終了						1			1			2	
忠岡町	受任												0	0
	終了												0	
熊取町	受任	—	—	—	—	—							0	0
	終了	—	—	—	—	—							0	
田尻町	受任	—	—	—									0	0
	終了	—	—	—									0	
岬町	受任		1	2		1		1					5	1
	終了		1				1	1	1	1			4	
受任数		2	7	9	12	10	14	14	9	7	15	2	101	40
終了数		0	3	1	2	4	13	4	10	11	10	3	61	
各期末活動数		2	6	14	24	30	31	41	40	36	45	35		
受任延数		2	9	18	30	40	54	68	77	84	92	86		

