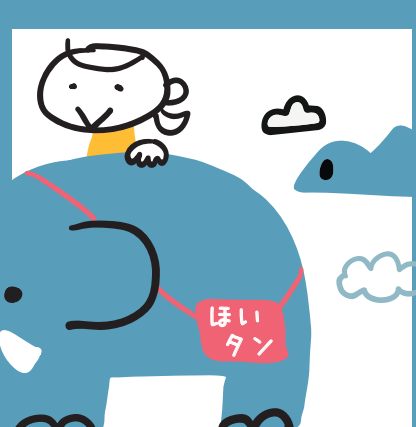


保育・児童の

インターンシップ

こどもの笑顔があなたの学びに。

対象：大学生・短期大学生・専門学生・高校生・一般 ※一般の方でご登録希望の方は、
費用：無料（食費・交通費は自己負担） 当センターへご来所のうえ、ご相談ください。
体験先：保育所・認定こども園・児童養護施設・乳児院・母子生活支援施設など



社会福祉法人大阪府社会福祉協議会

大阪福祉人材支援センター

〒542-0065 大阪市中央区中寺1-1-54

大阪社会福祉指導センター内

☎ 06-6762-9006

(受付時間 / 平日 9:00 ~ 17:00)

FAX 06-6762-5413

体験先の
検索は
こちら



保育・児童のインターンシップとは？

児童福祉分野に関心のある方を対象に、現場体験を通じて実際の雰囲気や業務内容を直接知ること、求人側・求職側のギャップを埋め、円滑な人材確保の促進と定着率のアップを図ることを目的としています。

Q 実施期間と日数は？

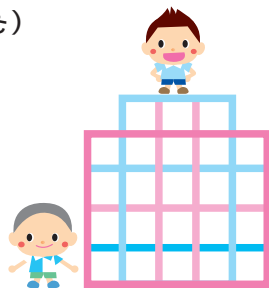
A 毎年度4月1日から翌年3月31日で最大10日間です。

Q 1日の体験時間は？

A 4時間以上8時間以内です。(休憩時間を含む)

Q ひとつの事業所で何日間で体験できますか？

A 1日もしくは2日以上以上の体験ができます。
連続である必要はありません。
また、複数の事業所での体験も可能です。



Q 自分に合った体験先がありません。サポートしてもらえますか？

A 体験先選びや申込みのお手伝いをしますので、大阪福祉人材支援センターまでお気軽にご相談ください。



学生の方のみ

Web で登録できます！

下記のQRを読み取り、必要事項をご入力の上、お申込みください。(大阪福祉人材支援センターのホームページからもお申込み可能です。) お申込みを確認した後、サポートブックを郵送いたします。



※一般の方は、WEBでの登録はできません。
当センターへ来所のうえ、ご相談ください。

STEP 1 登録

登録申込書を提出し、サポートブックを受取ります。WEBからのお申込みの場合(学生のみ)は、サポートブックを郵送いたします。



STEP 2 申込

表面のQRもしくは、大阪福祉人材支援センターのホームページから体験したい事業所を検索し、WEBもしくは電話で申込みます。



STEP 3 体験

現場職員の指示に従って体験します。体験終了後は、サポートブックの「体験レポート(原本)」を事業所担当者に提出してください。



STEP 4 進学・就活

体験を通して得たこと、感じたことをあなたの進路や就職の選択に活かしましょう。福祉のお仕事に関してのご相談、仕事の紹介など、大阪福祉人材支援センターをご利用ください。

保育・児童インターンシップ 登録申込書

住所	〒 -						性別	男性・女性	
フリガナ							電話番号	- -	
氏名	(歳)						電話可能な時間帯	A M ・ P M ・ いつでも	
※1を参照									
生年月日	西暦			年		月		日	
区分	大学・短期大学・専門学校・高校・一般			学年	年	卒業予定年月	年	月	
メールアドレス									
福祉系資格の有無	1. あり 2. 取得見込 年 月 [保育士・子育て支援員・児童指導員・社会福祉士・精神保健福祉士・幼稚園教諭] 3. なし その他 ()								
大阪福祉人材支援センターからセミナーなどの案内を希望されますか？	はい・いいえ		「いいえ」と回答された方にも年度末にアンケートなどをお送りすることがあります。ご了承ください。						

※1 「環境依存文字」は、システムの都合により、常用漢字で入力されますのでご了承ください。

※2 記載された個人情報は、本事業の運営上以外の目的で利用することはありません。また、承認なしに第三者に提供・開示することはありません。

※3 事務局にて行事参加者傷害保険に加入いたします。保険手続きのため必要ですので、登録申込書のすべての項目にご記入ください。

大阪福祉人材支援センター記入欄

受付日	年	月	日	受付場所	受付担当	体験者番号	C
-----	---	---	---	------	------	-------	---