

児童福祉の事業所で

現場体験

してみませんか

対象：資格・経験を問わずどなたでも 学生の方も OK

費用：無料（食費・交通費は自己負担）

体験日数：実施期間内で最大 10 日間

体験先：保育所・認定こども園・児童養護施設・乳児院など

体験先の検索は
コチラ



社会福祉法人大阪府社会福祉協議会

大阪福祉人材支援センター

〒542-0065 大阪府中央区中寺1-1-5 4

大阪社会福祉指導センター内

☎ 06-6762-9006

(受付時間 / 平日 9:00 ~ 17:00)

FAX 06-6761-5413



児童分野現場体験事業とは？

児童福祉分野に関心のある方を対象に、現場体験を通じて実際の雰囲気や業務内容を直接知ること、求人側・求職側のギャップを埋め、円滑な人材確保の促進と定着率のアップを図ることを目的としています。

Q 1日の体験時間は？

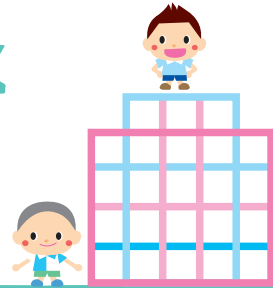
A 4時間以上8時間以内です。
(休憩時間を含む)

Q 実施期間は？

A 毎年度4月1日から
翌年3月31日までです。


Q ひとつの事業所で何日間で体験できますか。

A 1日もしくは2日以上での体験ができます。
連続である必要はありません。
また、複数の事業所での体験も可能です。



Q 自分に合った体験先がわかりません。サポートしてもらえますか。

A 体験先選びや申込みのお手伝いをしますので、
大阪福祉人材支援センターまでお気軽にご相談ください。




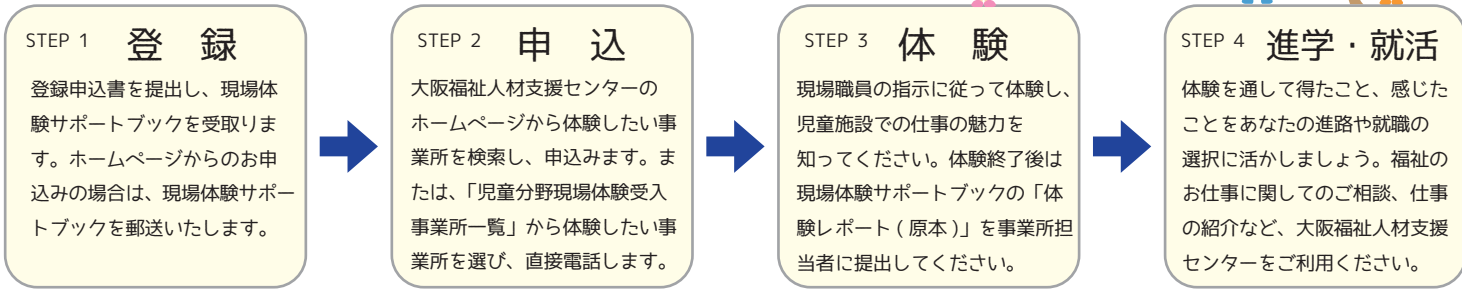
Web

で登録できます！

右のQRを読み取り、必要事項をご入力の上、お申込みください。
(大阪福祉人材支援センターのホームページからもお申込み可能です。)

お申込みを確認した後、現場体験サポートブックを郵送いたします。





児童分野現場体験事業 登録申込書 FAXや郵送でも申込できます。

住所							性別	男性・女性
フリガナ							電話番号	-
氏名 <small>※1を参照</small>	(歳)							
生年月日	西暦		年		月	日	就職希望時期	年 月頃～ ・ 未定
メールアドレス								
福祉系資格の有無	1. あり [保育士・子育て支援員・児童指導員・社会福祉士・初任者研修] 2. 取得見込 [その他 ()] 3. なし							
福祉職経験の有無	1. あり [] 2. なし []							
大阪福祉人材支援センターからセミナーなどの案内を希望されますか？							はい ・ いいえ [「いいえ」と回答された方にも、年度末に継続および就職に関するアンケートをお送りしますのでご了承ください。]	

※1 「環境依存文字」は、システムの都合により、常用漢字で入力されますのでご了承ください。
 ※2 記載された個人情報は、本事業の運営上以外の目的で利用することはありません。また、承認なしに第三者に提供・開示することはありません。

大阪福祉人材支援センター記入欄

受付日	受付場所	体験者番号
年 月 日	受付担当	C