

夏休みの自由研究に！

認知症ってなあに？

認知症サポーターになってオレンジリングをゲット！



マッスルスーツ

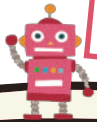
ちゃんと手を洗えているかな？

手についているバイ菌をブラックライトで照らしてみよう！

腰にかかる負担を軽くするアイテムの威力を見てみよう！

車いす&リフトカー体験

街で見かける車いすや車いすのまま乗り込める車、リフトカーに乗ってみよう！



おみやげもあるよ！



7がつ28にち
ぼくは、おかあさんこ
いっしょに、おみやげ
かりんジャーキミに
ました。はじめてるま
りすののってでもた
たきしたし、おみや
おみやげがしりんど
わかって、とても
ぶるきちうになりました。

交野市内コース

親子で介護サーキット

参加費無料

日時 令和元年 7 月 28 日 (日)
13:30 ~ 15:30

場所 社会福祉法人 美郷会
特別養護老人ホーム 美来
(☎576-0051 交野市倉治4-40-7)

定員 子どもと保護者合わせて30名(先着順)

申込 社会福祉法人交野市社会福祉協議会(詳細は裏面)

北河内7市で開催

どのコースにでもお申込みしていただけます。
(裏面のお問合せ先にお電話ください)
交野市・守口市・枚方市・寝屋川市・大東市・門真市・四條畷市

親子で介護サーキットとは

地域の学童や中学生が近隣の施設で生活する高齢者とふれあい、福祉・介護の仕事への興味と関心を持つきっかけづくりを目的としています。

参加対象者

北河内地域（交野市・守口市・枚方市・寝屋川市・大東市・門真市・四條畷市）にお住いの小学生・中学生と保護者（小学生は保護者の同伴が必要ですが、中学生は1人でも参加できます。必ずしも親子でなくてもかまいません。未就学児の同伴も可能です。）

※お住いの市以外のコースでもお申込みできます。下記お問合せ先にお電話ください。

※プログラムは変更になる場合があります。参加票でご確認ください。

参加費

すべて無料（事務局にて行事参加者傷害保険に加入いたします。）

参加申込書

・参加ご希望の方は、保険手続きのため必要ですので、参加申込書のすべての項目にご記入ください。

・申込先に電話、FAX、またはメールにてお申込みください。

メールの場合は、交野市社会福祉協議会ホームページのお問合せフォームよりお申込みください。

フリガナ		年齢	性別	電話番号	—	—
保護者氏名		歳	男・女	生年月日	年	月 日
保護者住所	〒					
同伴児童①	フリガナ	学年	性別	同伴保護者との関係	生年月日	
	ご氏名	年	男・女		年	月 日
同伴児童②	フリガナ	学年	性別	同伴保護者との関係	生年月日	
	ご氏名	年	男・女		年	月 日
同伴児童③	フリガナ	学年	性別	同伴保護者との関係	生年月日	
	ご氏名	年	男・女		年	月 日

同伴児童が4名以上の場合は、参加申込書をコピーしてご記入ください。

交野市内コース 7月28日（日）

先着順。7月25日（木）締切

申込先
問合せ先

社会福祉法人交野市社会福祉協議会

担当者： なんぷ 南部 淳

TEL: 072-895-1185（平日 9:00~17:30） FAX: 072-895-1192（24時間受付）

お問合せフォーム：http://katano-shakyo.com/con_03.htm

※参加票は、大阪福祉人材支援センターからお送りします。

集合場所・時間・プログラム内容などは参加票でご確認ください。



当センターでは、ご提供いただいた個人情報を個人情報管理規定に従い厳重に管理し、当事業における目的以外には使用いたしません。

お問合せは各コースの社会福祉協議会、または下記 事務局まで

【事務局】社会福祉法人大阪府社会福祉協議会 大阪福祉人材支援センター（大阪府受託事業）

〒542-0065 大阪市中央区中寺1-1-54 TEL: 06-6762-9006（平日 9:00~17:00）

主催：大阪府、受託者：(福)大阪府社会福祉協議会 大阪福祉人材支援センター

共催：守口市、枚方市、大東市、門真市、四條畷市

(福)交野市社会福祉協議会 (福)守口市社会福祉協議会 (福)枚方市社会福祉協議会 (福)寝屋川市社会福祉協議会

(福)大東市社会福祉協議会 (福)門真市社会福祉協議会 (福)四條畷市社会福祉協議会 (福)大阪府社会福祉協議会 老人施設部会

後援：交野市、寝屋川市