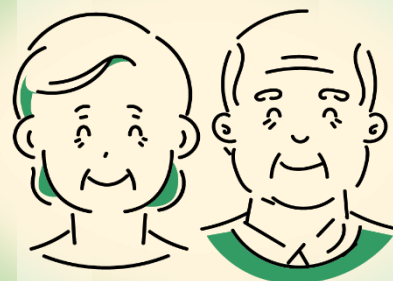


# 高齢者の虐待防止について 考える ～不適切ケアを防ぐために～

## 内容

1. 高齢者虐待の定義について
2. 法令遵守の視点  
(令和3年度介護報酬改定・基準省令改正を含めて)
3. 身体拘束と高齢者虐待の関連性について
4. 高齢者虐待につながる不適切ケア（グレーゾーン）について
5. 不適切ケア防止の事例紹介
6. 意見交換会（Q&Aを中心に）



階 催  
日 時

令和5年2月2日(木) 13:30～16:30

Zoomによるオンライン研修

※2枚目「オンライン（Zoom）で参加希望の場合」に記載されている受講環境が必要です。

講 師



土井 敏之 氏

ケア研究会 PAD Lab. 代表／介護老人保健施設 八尾徳洲苑  
認知症介護指導者／管理・運営認定理学療法士  
介護老人保健施設リスクマネジャー／3学会合同呼吸療法認定士

対 象

福祉施設に勤務する職員及び施設長が認めた職員（非常勤職員含む）  
※経験年数問わず関心のある方は研修にご参加ください。

申 込  
締 切

令和5年  
1月11日（水）

定 員

30名 ※申込先着順で定員になり次第  
締め切らせていただきます。

参加費

3,000円

※振込期日、振込先は受講決定メールをご参照ください。  
※当日、受講者側による通信環境のトラブルがあった場合は  
返金いたしかねます。

研修グループホームページより  
お申込みください

申込フォームは  
こちら！

問合せ先 社会福祉法人 大阪府社会福祉協議会  
大阪福祉人材支援センター研修グループ  
(担当：福野・小林) TEL 06-6762-9035

※研修のご案内（チラシ）は、1枚目に掲載しています

## 研修申込みされる皆様へ

大阪府社会福祉協議会  
大阪福祉人材支援センター 研修グループ

### オンライン研修（Zoom）にお申込みされるにあたって

#### ■受講環境

オンライン研修への参加には、以下の環境が必要です。

・カメラ・マイク機能付きパソコン（1人1台）

※閲覧性や操作性の面から、パソコンでのご受講を強く推奨いたします。

※Zoomとの互換性の関係でWindowsのプログラムを最新の状態に更新しておいてください。

また、パソコンにZoomアプリ（ミーティング用Zoomクライアント）をインストールしている方は、バージョンが最新になっているか確認をお願いします。最新のZoomアプリのインストールは[こちら](#)

・インターネットへの有線接続またはwi-fi環境（1日あたり5GBを使用できる環境）

※wi-fi環境で下記に当てはまる場合、通信が不安定になりZoomに接続できなくなる可能性があります。

・通信料制限がある契約プラン（一定の通信量を超えると通信が低速になります）

・wi-fiルーターとパソコンが離れすぎている

・wi-fiルーターに複数台のパソコンが同時に接続している 等

安定したインターネット環境確保のため、LANケーブルでの有線接続を強く推奨します。

・周りの音、声が入らない個室（個室の確保が難しい場合、ヘッドセットやマイクイヤホン等のご準備をお願いします。）

※研修当日に使用するパソコンで事前に必ずZoomミーティングシステムの接続テストを実施し、マイク・スピーカー機能に問題がないことを確認した上でお申し込みください。

接続テストは[こちら](#)（研修時に使用するパソコンでアクセスしてください。）

※推奨ブラウザ等、動作環境の詳細については[こちら](#)をご参照ください。

ウェブクライアントの一部機能はinternet explorer（IE）でサポートされていません。

Edge、Chrome等、Zoomで推奨されているブラウザでの入室をお願いいたします。

#### ■研修当日までの流れ

- ①【お申込み】研修のご案内（1枚目）の「研修申込フォームはこちら」から申込フォームにアクセスし、必要事項をご入力の上お申込みください。
- ②【受付メール】申込後、申込を受け付けたことを自動返信メールでお知らせします。
- ③【参加可否のメール】申込締切後1週間以内に、参加の可否をメールでお知らせします。
- ④【振込】受講決定した場合、参加費を期日までにお振込みください（口座は決定メールに記載）。
- ⑤【Zoomミーティング情報等送付】研修1週間前を目途にZoomミーティング情報等をメールにて送付します。
- ⑥【資料の事前ダウンロード】研修グループのホームページから資料をダウンロードしてください。  
資料ダウンロード用パスワードは、Zoomミーティング情報等のメールに記載しております。  
※研修によっては事前に郵送する場合もございます。
- ⑦【研修当日】Zoomの招待用URLもしくはミーティングID・パスワードにて入室してください。
- ⑧【事後アンケート】研修終了後アンケートのURLを送付いたしますのでご回答ください。

#### ■注意事項

- ・本研修にお申込みいただく際には「[大阪府社会福祉協議会WEB会議ならびに研修の運用に関するガイドライン](#)」に同意いただく必要があります（詳細は上記リンク先をご参照ください）。
- ・Zoomミーティング情報、研修資料の複製や拡散等の二次使用、研修内容の録画・撮影は禁止しております。
- ・インターネット等の通信料、本研修で使用する資料の印刷（HPより事前ダウンロード）等、受講にかかる費用は受講者の負担になります。
- ・当日の受講者側による通信環境のトラブル等の理由を含め、一定時間Zoom画面上で在席が確認できない場合は遅刻・早退とみなします。その際、参加費は返金致しかねます。
- ・受講者名簿と当日の受講者氏名を照合し、受講状況を確認していますので、原則として1台のパソコンで複数名がまとめて受講することはできません。また、受講者以外の第三者が研修内容を視聴することはできません。
- ・研修中に講義内容と関係のない行為（スマートフォン、タブレット等の操作を含む）や他の方への受講の妨げになる行為等が認められた場合は、受講を辞退していただく場合がございます。
- ・記録のため、研修内容を事務局でレコーディングさせていただきます。