

夏休みに人とふれあう、 新しい体験しませんか？

夏のボランティア体験プログラム

実施期間 8月1日～9月30日

(受付期間 7月1日～9月12日)

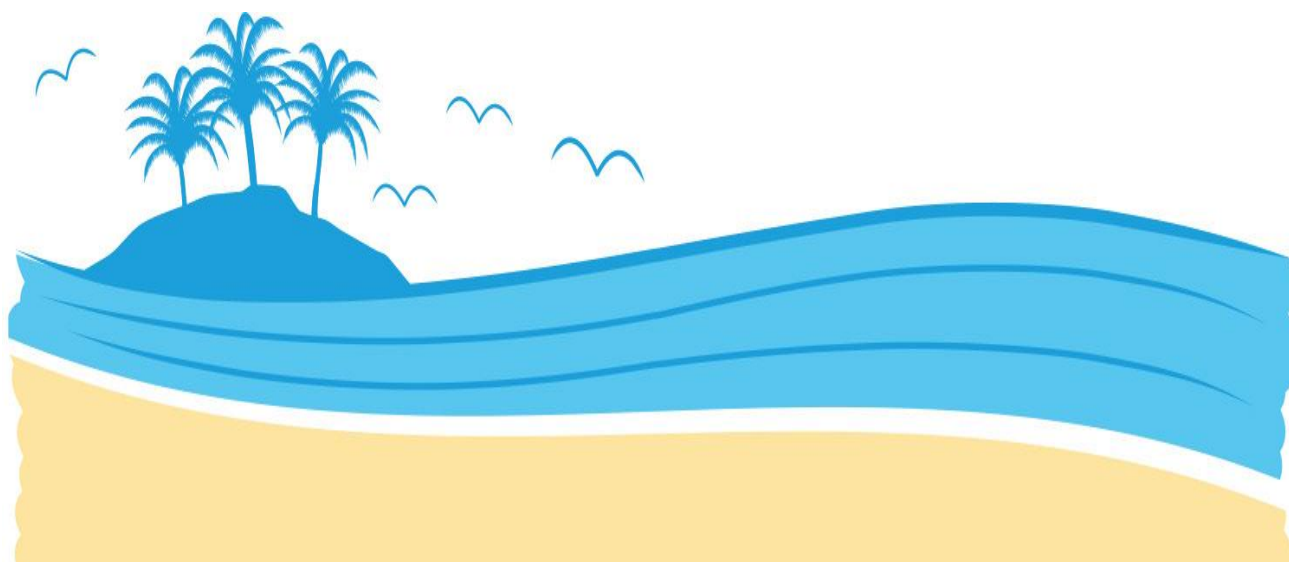
環境保全や高齢者のデイサービス、子ども食堂など、いろいろな人とふれあうボランティア体験のプログラムがあります。

ボランティアしてみたいけど、どうしたら参加できるの？と思っている方にうってつけのイベントです。ぜひ新しい体験をする夏にしてください。

詳しくは、下記ホームページにあるプログラム一覧でチェック!!

(申込の流れ)

- ① 電話またはQRコードのフォームからボランティアセンター来所日を決めます。
- ② ボランティアセンターに来て申込書の記入とボランティア保険の加入(300円)
- ③ ボランティアセンターから参加者へ決定通知を送ります。
- ④ 決定通知の注意書きをよく読んで、参加者から受入施設・団体へ最終確認の電話連絡
⇒さあボランティア活動へ参加しよう



(問合せ先)

岸和田市社会福祉協議会 ボランティアセンター

TEL: 072-430-3366 (水・日・祝休み) FAX: 072-431-1500

メール: vc@Kishiwadashisyakyo.onmicrosoft.com

ホームページ: <http://syakyo.or.jp/taikenpro-vsk.html>



ボランティア体験プログラム 参加申込書

フリガナ			住所	〒	—
氏名					
電話番号	自宅 — —	携帯 — —			
Eメール アドレス	※識別が難しい字にはフリガナをお願いします。(数字のゼロとアルファベットのオーなど) @				
勤務先 学校名			参加経験	体験プログラムの参加は 初めて ・ 2回目以上	
区分 該当するものに○をつけて ください	学生の方	小学生 (年) ・ 中学生 高校生 ・ 専門学生 大学生 (短大生も含む)	課題での参加 (ボランティア体験学習 ・ 職場研修等) はい ・ いいえ		
	学生以外 の方	20歳未満 ・ 40~49歳	20~29歳 ・ 50~59歳	30~39歳 60歳以上	
このプログラム を何でお知り になりましたか	社会福祉協議会 ・ 口コミ ・ 学校 ホームページ (府社協 ・ 市町村社協 ・ その他 ()) 広報紙 (名称 :) その他 () 該当するものに○をつけてください				
参加動機					
参加を 希望する プログラム		プログラム番号	施設・団体名	活動希望日	
	①				
	②				
	③				
	④				
同意書	※高校生以下の方は、保護者の方の参加についての了承をお願いします。 ボランティア体験プログラムに _____ が参加することを同意します。 保護者名 _____ (印)				

申込上の注意

- 活動希望日の 7日前までには必ずお申込ください。
- 複数のプログラムを同時に申し込むことができます。
- 郵送の場合は、この申込書と84円切手を貼った返信用封筒 (返信先記入のもの) を提出してください。