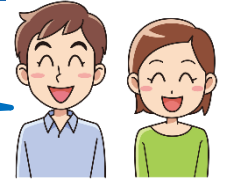


介護のお仕事はじめませんか？ あなたのチカラが必要です！



介護のお仕事 就職説明会 in 中河内 (八尾・東大阪・柏原)

いっしょに
働きましょう！



対象

すべての求職者

(外国人求職者歓迎)

〈*外国人求職者とは、永住者、日本人の配偶者等、
永住者の配偶者等定住者等就労資格のある方〉

日時

2016年11月20日(日)

12:30～15:30

会場

大阪国際交流センター

(2階 大会議室さくら)

参加費無料・予約不要・入退場自由

無資格・未経験者大歓迎・服装自由

参加施設

八尾市・東大阪市・柏原市内の施設
30法人が集結！

直前セミナー同日開催(事前予約要/先着30名)開始時間:11:15～12:15(詳細は裏面)

プロが撮る！証明写真コーナー
(参加券必要/15時で受付終了)



ご来場者の皆様全員に
福祉のお仕事ガイドブックを進呈！

福祉のお仕事相談コーナー

労働相談コーナー(大阪府総合労働事務所)

事務局・お問い合わせ

社会福祉法人 大阪府社会福祉協議会 大阪福祉人材支援センター(大阪府受託事業)

〒542-0065 大阪市中央区中寺1丁目1番54号 大阪社会福祉指導センター内

<電話> 06-6762-9006 <FAX> 06-6761-5413

通訳対応あります:英語・フィリピン語

主催:大阪府 受託者:(福)大阪府社会福祉協議会・大阪福祉人材支援センター

共催:東大阪市、八尾市、柏原市、(福)東大阪市社会福祉協議会、(福)八尾市社会福祉協議会、(福)柏原市社会福祉協議会、(福)大阪府社会福祉協議会老人施設部会

後援:大阪国際交流センター

協力:大阪労働局、(公財)大阪府国際交流財団、中河内地域労働ネットワーク

事前予約
必要

直前セミナー

～今さら聞けない介護の技術～

定員
30名

参加券
1枚
必要

プロが撮る！ 証明写真コーナー



入場 無料

・生活における安全な介助方法
(移動、移乗、座位保持、車いす介助等)
・福祉機器の使い方(スライディングシート等)

参加 無料

出展ブース・相談コーナーを
1回訪問した方に参加券を1枚
お渡します。



時間 11:15～12:15

会場 2階 さくら セミナー会場

講師 大阪介護福祉士会 講師



大阪介護福祉士会
のマスクット、たこ
やきちゃんです！

時間 13:00～15:00

会場 2階 さくら 証明写真コーナー

*

写真印刷には多少お時間をいただきます。また、規定枚数に達し次第受付を終了する場合がございます。予めご了承ください。

「直前セミナー」参加申込書 お申込みは下記の方法からお選びください。

直前セミナーは、
事前予約が
必要です。

| | |
|----------|--|
| FAX | 06-6761-5413 (下記の用紙をご使用ください) |
| メール | E-mail: osk-jinzai@osakafusyakyo.or.jp |
| ホームページから | 右のQRコードから、「直前セミナー参加申込みフォーム」にアクセスできます。 |
| 受講決定 | お電話もしくはメール・FAXにてご案内いたします。 |



| | | | | | | |
|-------|--|--|--|------|---------|--|
| ふりがな | | | | 年代 | 性別 | |
| 氏名 | | | | 代 | 男性 ・ 女性 | |
| 連絡先 | 住所 (〒) | | | | | |
| | 連絡先は、携帯番号など、日中に連絡のつく番号をお願いします。FAXでお申込みの方は、FAX番号の記載もお願いします。 | | | | | |
| | 電話 | | | | FAX | |
| | メールアドレス | | | | | |
| 福祉系資格 | 1.あり () | | | 3.なし | | |
| | 2.取得見込 () | | | | | |

*当センターでは、ご提供いただいた個人情報を個人情報管理規定に従い厳重に管理し、本事業の目的以外には使用いたしません。

大阪国際交流センター 交通アクセス

大阪市天王寺区上本町8-2-6

- 近鉄電車 大阪上本町駅より徒歩約7分
(14番出口 徒歩400m)
- 地下鉄谷町線九丁目駅より徒歩約10分
(10番出口 徒歩500m)
- 地下鉄谷町線四天王寺夕陽ヶ丘駅より徒歩約5分
(1番出口 徒歩500m)

