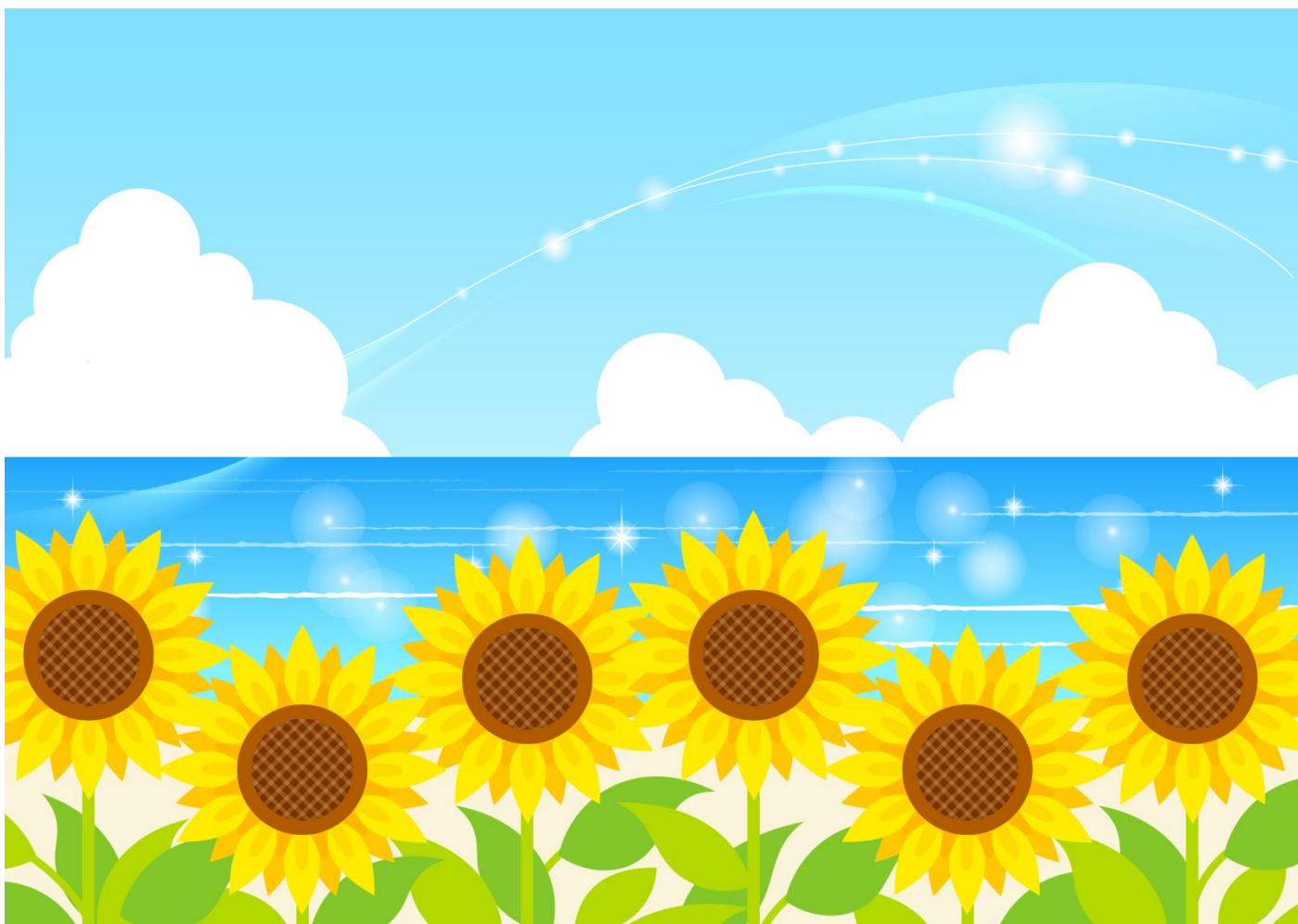


# ボランティア 体験プログラム

2018 この夏、心の世界を広げよう！



熊取町社会福祉協議会

## ～ボランティア体験プログラムとは～

ボランティア活動をしてみたいけどきっかけがなかった方や、余暇を有効に活用したい方。そんな皆さんがこの夏ボランティア活動への第1歩を踏み出す機会として実施します。

【実施期間】 平成30年7月1日（日）～9月30日（日）

【申込期間】 6月19日（火）～9月21日（金）

活動を希望される日の10日前には、必ず熊取町社会福祉協議会まで申込書をお送りください。

各プログラムには受入人数があり、先着順とさせていただきます。

プログラムごとに定員になり次第、募集は締め切りますので、お早めにお申し込みください。

【対象者】 各プログラムによって対象者が異なりますのでプログラム一覧でご確認ください。なお、高校生以下の方は、保護者の同意書が必要です。

【経費等】 交通費や食事などは、原則としてボランティア自身の負担になります。プログラム体験中及び道中での事故を保障するボランティア保険料は、大阪府社会福祉協議会が負担します。

### 【参加申込方法】

①プログラムを選ぶ

プログラム一覧より参加したいプログラムを選びます。



②参加申込書に記入する

「参加申込書」を切り取るかコピーして必要事項を記入してください。



③申し込む

参加申込書と返信用封筒（82円切手を貼り、返信先を記入したもの）を活動を希望される10日前までに、本町社会福祉協議会まで、持参または郵送（必着）してください。



④決定通知書が届く

後日参加決定通知書が届いたら、必ず事前に参加する施設と連絡をとって、持ち物や時間などの確認をしてください。



⑤いよいよボランティア体験へ

活動するまでに「楽しいボランティアのためお願い」をよく読んで、当日に備えてください。

## ～楽しいボランティアのためのお願い～

### ①プログラムを申し込む前に

- 自分の気持ちを確認しよう  
ボランティアを有意義に行うために、「こんな体験をしたい」「こんなことが楽しみ」というような、「積極的な動機」を自分の中で確認しておきましょう。
- ボランティア体験の受け入れ先について学習しましょう。  
受け入れ先について事前に調べておくことで、より有意義なボランティア体験となるでしょう。

### ②ボランティア体験が始まったら

- 利用者の生活を尊重しましょう  
体験先では利用者の生活・活動が最優先です。「相手が何を望んでいるのか」を相手の立場になって考えることが大切です。利用者の自立を損なうような過剰なかかわりにも注意が必要です。
- プライバシーを守りましょう  
体験で知り得た利用者のことなど、個人情報には絶対に外にもらしてはいけません。利用者との話の内容や質問内容などにも十分配慮しましょう。
- マナーを守りましょう  
活動先には、職員やスタッフ、利用者など様々な人がいます。マナーを守って、みんなが気持ちよく活動できるようところがけましょう。  
また、衛生面・健康面には特に注意してください。
- スタッフの指示を守ろう  
体験先では、それぞれの取り組み方針があり、利用者への援助の内容や目的も個々に違います。スタッフの指示は必ず守ってください。  
やりたいことなどの自分の希望については事前に伝えましょう。
- 利用者との「関係づくり」を大切にしましょう  
利用者との「関係づくり」はボランティア体験においてとても大切です。  
笑顔で挨拶を行い、自分の方から積極的に話しかけてみましょう。
- 自分の「気づき」を大切にしましょう  
ボランティア体験では、心に余裕を持ち、感受性豊かに自分で「感じる」ことが大切です。  
ぜひ、様々なことに気づいてください。  
そして、自分の体験したことや感じたことを家族や友人に話したり、記録にまとめて振り返ってみましょう。自分の体験を言葉や文字にすることで、自分自身の新たな「気づき」にも繋がるでしょう。

	施設・団体名	活動場所	活動期間 / 時間	募集対象 / 条件 / 人数	持ち物 / 支給	活動内容
1	社会福祉法人 アトム共同福祉会 アトム共同保育園	熊取町長池 2-1 JR 阪和線熊取駅下車・バス「熊取団地」 下車徒歩 3 分	7 月 1 日～ 9 月 15 日 /月～日 /9 時～18 時	高校生以上・社会人 (事前リエンテーション参加要) /男女不問 6 人	弁当もしくは 昼食代(350 円) 軽装	子どもに関わる仕事をめざしている方、子どもの発達に関心のある方、保育士の仕事に関心のある方、お待ちしております。
2	社会福祉法人 アトム共同福祉会 つばさ共同保育園	熊取町つばさが丘西 2-3-1 JR 阪和線熊取駅下車・バス「つばさが丘西」 下車徒歩 2 分	7 月 1 日～ 9 月 15 日 /月～土 /9 時～18 時	高校生以上・社会人 (事前リエンテーション参加要) /男女不問 4 人	弁当もしくは 昼食代(350 円) 軽装	
3	社会福祉法人 永楽福祉会	熊取町野田 3-2281 JR 阪和線熊取駅下車・徒歩 20 分	8 月 4 日 /土 /18 時～20 時	専門学生以上・社会人 /男女不問 3 人	軽装・タオル・飲み物	入居者の皆様と納涼大会を行います。入居者とふれあいながら、模擬店のお手伝いや盆踊りに一緒に参加していただく活動です。
4	社会福祉法人 弥栄福祉会 障害者支援施設 くまとり弥栄園 特別養護老人ホーム 弥栄園	熊取町大久保南 3-1380-3 JR 阪和線熊取駅下車徒歩 15～20 分	8 月 25 日 /土 /16 時～21 時	高校生以上・社会人 (グループでの参加歓迎) /男女不問 10 人	上履き・軽装・タオル・ウエストポーチ/食事(食事及び模擬店の食券配布)	入園者と地域の方々のふれあいの場を充実させたく考えております。
5	社会福祉法人 大阪聴覚障害者福祉会 障害者支援施設 なかまの里	熊取町大字久保 2329 JR 阪和線熊取駅下車・バス「つばさが丘北」 下車徒歩 30 分	7 月 1 日～ 9 月 30 日 /月～日 /9 時 30 分～16 時	専門学生以上・社会人 (要事前連絡) /男女不問 2～3 人	弁当 上履き・軽装	なかまの里は耳が聞こえない人の為の施設です。手話や身振りを使ってコミュニケーションや余暇活動等を一緒に楽しみましょう！
6	社会福祉法人 熊取ひまわり福祉会 熊取ひまわりの里	熊取町野田 3-241-1 JR 熊取駅下車・バス「大原口(図書館前)」 下車徒歩 3 分	7 月 1 日～ 9 月 30 日 /月～金 (8 月 13 日～15 日を除く) /10 時～15 時	高校生以上・社会人 (グループでの参加歓迎) /男女不問 2～3 人	弁当または昼食代(390 円)・上履き・軽装	日中活動での、作業訓練の補助や散歩時の見守り、車椅子での介助支援などです。
7	社会医療法人 三和会 介護老人保健施設 ライフケアながやま	熊取町大久保中 2-1-26 JR 阪和線熊取駅下車徒歩 5 分	7 月 1 日～ 8 月 31 日 /月～土 /8 時 30 分～17 時	専門学生以上・社会人 /男女不問 2～3 人	弁当・軽装・スニーカー	施設で生活されている利用者、職員と共に日常生活援助を行ったり、話し相手として、関わりを持っていただきます。

	施設・団体名	活動場所	活動期間 / 時間	募集対象 / 条件 / 人数	持ち物 / 支給	活動内容
8	社会福祉法人 伸栄福社会 デイサービスセンター しんえい	熊取町大字小垣内 1446-6 JR 阪和線熊取駅下車・バス「小垣内」 下車徒歩 10 分	7 月 16 日～ 8 月 31 日 /月～金 /10 時～ 15 時 30 分	高校生以上・社会人 /男女不問 1～2 人	上履き・軽装 /食事支給	デイサービスセンターのレクリエーション等のお手伝いを通して利用者の方々との交流を深めていただければと思います。
9	社会福祉法人 和光福社会 熊取療育園	熊取町朝代東 4-22-12 JR 阪和線熊取駅下車・バス「大阪体育 大学口」下車徒歩 1 分	8 月 25 日 /土 /12 時～20 時	専門学生以上・社会人 (事前リエンテーション参加要) /男女不問 4 人	上履き・軽装 /縁日夕食 1 名 分支給	ご利用者向けに毎年開催している納涼会の縁日のボランティアを募集しています。気軽に問い合わせください。

# ボランティア体験プログラム 参加申込書

フリガナ				フリガナ			
氏 名	(男・女)			住 所	〒 ー		
電話番号	自宅：						
	携帯：						
Eメール アドレス	※丁寧に大きな字で。分かりにくい文字（数字のゼロとアルファベットのオー）などは、上にフリガナもおねがいします。						
	@						
勤務先 学校名				参加経験	体験プログラムの参加は 初めて ・ 2回目以上		
区分 該当するもの に○をつけて ください	学生の方	小学生（ 年）中学生 高校生 ・ 専門学生 大学生（短大生も含む）		課題での参加 (ボランティア体験学習や職場研修等) はい ・ いいえ			
	学生以外の方	20歳未満 40歳～49歳	・	20歳～29歳 50歳～59歳	・	30歳～39歳 60歳以上	
この体験 プログラムを 何でお知り になりましたか	社会福祉協議会 ・ 口コミ ・ 学校 ・ 広報紙（名称： _____ ） ホームページ（府社協 ・ 市町村社協 ・ その他 _____ ） その他（ _____ ） <span style="border: 1px solid black; padding: 2px;">該当するものに○をつけて下さい</span>						
参加動機							
希 望	プログラム番号	施設・団体名			活動希望日		
第1希望					月 日（ ）		
第2希望					月 日（ ）		
第3希望					月 日（ ）		
第4希望					月 日（ ）		
同意書	(お子さんのお名前)						
	ボランティア体験プログラムに _____ が参加することを同意します。						
	保護者名： _____						印

### 申込上の注意

- ★この申込書をコピーあるいは切り取ってご記入下さい。
- ★活動希望日の10日前までには必ずお申込みください。(郵送の場合は必着でお願いします。)
- ★複数のプログラムを同時に申し込むことができます。
- ★申込の際は、この申込用紙と82円切手を貼った返信用封筒（返信先記入のもの）を提出してください。