

高齢者・障がい児者福祉施設で働く看護師対象

「暮らしを支える」心地よい排便ケア

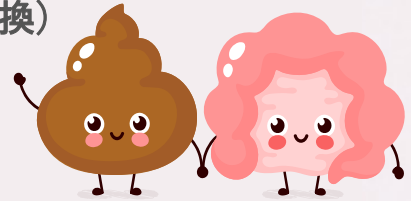
～自身が受けたい排便ケアをチームで考えてみませんか～

「なかなか出ない」「下剤に頼りがち」「タイミングが合わない」排便ケアに悩む場面は、日々の現場で少なくありません。

本研修では、排便のメカニズムから高齢者・障がい者に多い排便障害の理解を深め、「気持ちよく出す」ためのケアを考えます。利用者の尊厳とQOLを支える排便ケアについて、明日からの実践につながるヒントを一緒に見つけてみませんか。

グループワークでは福祉施設の保健師・看護師同士、悩みを共有し、情報交換いただけます。

- 内容**
- ・ケアする際に根拠となる必要な基礎知識
 - ・チームで取り組むアセスメント&ケア
 - ・グループワーク（悩みの共有・情報交換）
 - ・質疑応答



8月17日(月) 13:30～16:30

講師 種子田 美穂子氏

(NPO法人日本コンチネンス協会 副会長 コンチネンスアドバイザー 看護師)

大腸肛門専門の急性期病院で連携室と訪問診療部門を立ち上げ、排泄リハビリテーションセンター長を経験したのち、現在は、市役所の地域包括支援センターを統括する部署で、総合相談担当。市役所で地域の専門職を対象に市が認定する「排泄ケア相談員」の育成にも取り組んでいる。コンチネンスアドバイザーとしては、全国で年間50回程度の講演を行うとともに、病院・施設等での病棟ラウンドや症例検討会も行っている。

開催方法 職場または自宅からZoomによるオンライン講義・演習

※「[オンライン研修 \(Zoom\) にお申込みされるにあたって](#)」に記載されている受講環境が必要です。

対象 大阪府内の高齢者及び障がい児者施設等の福祉施設で働く保健師並びに看護師

※保健師・看護師以外の方も申し込みが可能ですが、定員を超える場合は上記対象者が優先となります。

参加費 3,000円/1名 **定員** 80名 (先着順)

申込締切 7月21日(火) ※定員に達し次第締切

福祉施設で働く看護師の
受講者同士でオンライン情報
交換できます！

お問い合わせ

大阪府社会福祉協議会 大阪福祉人材支援センター

研修グループ【TEL】06-6762-9035

大阪府社協 研修

お申し込みは
こちらから！



研修申込みされる皆様へ

大阪府社会福祉協議会
大阪福祉人材支援センター 研修グループ

オンライン研修（Zoom）にお申込みされるにあたって

■受講環境

オンライン研修への参加には、以下の環境が必要です。

・カメラ・マイク機能付きパソコン（1人1台）

※閲覧性や操作性の面から、パソコンでのご受講を強く推奨いたします。

※Zoomとの互換性の関係でWindowsのプログラムを最新の状態に更新しておいてください。

また、パソコンにZoomアプリ（ミーティング用Zoomクライアント）をインストールしている方は、バージョンが最新になっているか確認をお願いします。最新のZoomアプリのインストールは[こちら](#)

・インターネットへの有線接続またはwi-fi環境（1日あたり5GBを使用できる環境）

※wi-fi環境で下記に当てはまる場合、通信が不安定になりZoomに接続できなくなる可能性があります。

・通信料制限がある契約プラン（一定の通信量を超えると通信が低速になります）

・wi-fiルーターとパソコンが離れすぎている

・wi-fiルーターに複数台のパソコンが同時に接続している 等

安定したインターネット環境確保のため、LANケーブルでの有線接続を強く推奨します。

・周りの音、声が入らない個室（個室の確保が難しい場合、ヘッドセットやマイクイヤホン等のご準備をお願いします。）

※研修当日に使用するパソコンで事前に必ずZoomミーティングシステムの接続テストを実施し、マイク・スピーカー機能に問題がないことを確認したうえでお申し込みください。

接続テストは[こちら](#)（研修時に使用するパソコンでアクセスしてください。）

※推奨ブラウザ等、動作環境の詳細については[こちら](#)をご参照ください。

ウェブクライアントの一部機能はInternet Explorer (IE) でサポートされていません。

Edge、Chrome等、Zoomで推奨されているブラウザでの入室をお願いいたします。

■研修当日までの流れ

①【お申込み】研修のご案内（1枚目）の「お申し込みはこちら」より申込フォームにアクセスし、必要事項をご入力の上お申し込みください。

②【受付メール】申込後、申込を受け付けたことを自動返信メールでお知らせします。

③【参加可否のメール】申込締切後1週間以内に、参加の可否をメールでお知らせします。

④【振込】受講決定した場合、参加費を期日までにお振込みください（口座は決定メールに記載）。

⑤【Zoomミーティング情報等送付】研修1週間前を目途にZoomミーティング情報等をメールにて送付します。

⑥【資料の事前ダウンロード】研修グループのホームページから資料をダウンロードしてください。

資料ダウンロード用パスワードは、Zoomミーティング情報等のメールに記載しております。

※研修によっては事前に郵送する場合もございます。

⑦【研修当日】Zoomの招待用URLもしくはミーティングID・パスコードにて入室してください。

⑧【事後アンケート】研修終了後アンケートのURLを送付いたしますのでご回答ください。

■注意事項

・本研修にお申込みいただく際には「[大阪府社会福祉協議会WEB会議ならびに研修の運用に関するガイドライン](#)」に同意いただく必要があります（詳細は上記リンク先をご参照ください）。

・Zoomミーティング情報、研修資料の複製や拡散等の二次使用、研修内容の録画・撮影は禁止しております。

・インターネット等の通信料、本研修で使用する資料の印刷（HPより事前ダウンロード）等、受講にかかる費用は受講者の負担になります。

・当日の受講者側による通信環境のトラブル等の理由を含め、一定時間Zoom画面上で在席が確認できない場合は遅刻・早退とみなします。その際、参加費は返金いたしかねます。

・受講者名簿と当日の受講者氏名を照合し、受講状況を確認していますので、原則として1台のパソコンで複数名がまとめて受講することはできません。また、受講者以外の第三者が研修内容を視聴することはできません。

・研修中に講義内容と関係のない行為（スマートフォン、タブレット等の操作を含む）や他の方への受講の妨げになる行為等が認められた場合は、受講を辞退していただく場合がございます。

・記録のため、研修内容を事務局でレコーディングさせていただきます。