

※研修のご案内（チラシ）は、2枚目に掲載しています

研修申込みされる皆様へ

大阪府社会福祉協議会
大阪福祉人材支援センター 研修グループ

オンライン研修（Zoom）にお申込みされるにあたって

■受講環境

オンライン研修への参加には、以下の環境が必要です。

・カメラ・マイク機能付きパソコン（1人1台）

※閲覧性や操作性の面から、パソコンでのご受講を強く推奨いたします。

※Zoomとの互換性の関係でWindowsのプログラムを最新の状態に更新しておいてください。

また、パソコンにZoomアプリ（ミーティング用Zoomクライアント）をインストールしている方は、バージョンが最新になっているか確認をお願いします。最新のZoomアプリのインストールは[こちら](#)

・インターネットへの有線接続またはwi-fi環境（1日あたり5GBを使用できる環境）

・周りの音、声が入らない個室（個室の確保が難しい場合、ヘッドセットやマイクイヤホン等のご準備をお願いします。）

※研修当日に使用するパソコンで事前に必ずZoomミーティングシステムの接続テストを実施し、マイク・スピーカー機能に問題がないことを確認した上でお申し込みください。

接続テストは[こちら](#)（研修時に使用するパソコンでアクセスしてください。）

※推奨ブラウザ等、動作環境の詳細については[こちら](#)をご参照ください。

ウェブクライアントの一部機能はinternet explorer（IE）でサポートされていません。

Edge、Chrome等、Zoomで推奨されているブラウザでの入室をお願いいたします。

■研修当日までの流れ

①【お申込み】研修のご案内（2枚目）の「研修申込フォームはこちら」から申込フォームにアクセスし、必要事項をご入力の上お申込みください。

②【受付メール】申込後、申込を受け付けたことを自動返信メールでお知らせします。

③【参加可否のメール】申込締切後1週間以内に、参加の可否をメールでお知らせします。

④【振込】受講決定した場合、参加費を期日までにお振込みください（口座は決定メールに記載）。

⑤【Zoomミーティング情報等送付】研修1週間前を目途にZoomミーティング情報等をメールにて送付します。

⑥【資料の事前ダウンロード】研修グループのホームページから資料をダウンロードしてください。

資料ダウンロード用パスワードは、Zoomミーティング情報等のメールに記載しております。

※研修によっては事前に郵送する場合もございます。

⑦【研修当日】Zoomの招待用URLもしくはミーティングID・パスコードにて入室してください。

⑧【事後アンケート】研修終了後アンケートのURLを送付いたしますのでご回答ください。

■注意事項

・本研修にお申込みいただく際には「[大阪府社会福祉協議会WEB会議ならびに研修の運用に関するガイドライン](#)」に同意いただく必要があります（詳細は上記リンク先をご参照ください）。

・Zoomミーティング情報、研修資料の複製や拡散等の二次使用、研修内容の録画・撮影は禁止しております。

・インターネット等の通信料、本研修で使用する資料の印刷（HPより事前ダウンロード）等、受講にかかる費用は受講者の負担になります。

・当日の受講者側による通信環境のトラブルがあった場合、参加費は返金致しかねます。

・受講者名簿と当日の受講者氏名を照合し、受講状況を確認していますので、原則として1台のパソコンで複数名がまとめて受講することはできません。

・記録のため、研修内容を事務局でレコーディングさせていただきます。

令和3年度 地域福祉のコーディネータースキルアップ研修
専門研修Ⅲ(テーマ別)

福祉現場におけるケース記録の書き方
～事実と自己判断を区別した書き方・使い方～

より良い福祉サービスを組織的・継続的に提供するため、ご利用者の様子をわかりやすく記録することが求められています。しかし、何をどう書けばよいのか、何処まで書けばよいのか、記録を書くことに苦手意識をもっている方も多いのではないのでしょうか。

本研修では、ケース記録の目的や意義を理解するとともに、事実と自己判断を使い分けた書き方、記録作成のポイントや活用方法を学び、日常業務の円滑な遂行やサービスの質の向上につなげることを目指して開催します。

★講師プロフィール

京都保育福祉専門学院 副学院長
京都ほせん研修センター長
岡本匡弘 氏

現在、京都保育福祉専門学院の副学院長であり、数多くの福祉のプロを育ててきた経緯がある。福祉全般に関連する資格演習や京都府社会福祉協議会をはじめ、在職者向け研修等の講義を担う。

日時: 令和4年2月10日(木) 14:00~17:00

※13時40分~接続テスト、ブレイクアウトセッション及びオリエンテーション(20分程度)

会場: 自宅または職場でオンライン講義・演習

※「オンライン研修(Zoom)にお申込みされるにあたって」に記載されている受講環境が必要です。
※参加にあたって1人1台(カメラ・マイク機能付きパソコン)と周りの音、声が入らない個室が必要です。

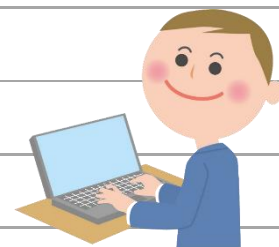
ZOOMでの
オンライン
研修

対象: 概ね2年以上の相談業務の経験のある地域福祉のコーディネーター
又は、社会福祉の現場で、相談職として従事している福祉専門職等

定員: 30名(先着順) 受講料: 3,000円

締切: 令和4年1月21日(金) (定員に達し次第締め切り)

※受講決定された方には締め切り後1週間以内に受講決定メールを送信します。
※受講料の振込先、期日等は受講決定メールをご参照ください。



※令和3年度 CSW専門研修は I (10/19実施済)、専門研修Ⅱは(令和4年1/20実施、締切り12/23)受付中です。
CSW専門研修3回全て出席された方には大阪府社会福祉協議会会長名の受講修了証を発行します。

お申し込み・お問い合わせ

★研修グループHPより簡単申込★



社会福祉法人大阪府社会福祉協議会
大阪福祉人材支援センター研修グループ
【担当: 金・神谷】 TEL.06-6762-9035
URL: <http://www.osakafusyakyō.or.jp/kensyu-c/>

研修申込は
こちら



※新型コロナウイルス感染拡大や地震等自然災害により、研修が中止になる可能性があることを予めご了承ください。