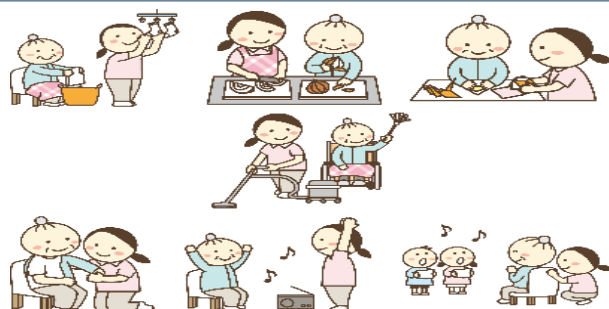


社会福祉法人 **大阪府社会福祉協議会**

令和2年度 **介護職員**

受講生募集!

実務者研修通信課程



「介護のプロ」として活躍できる介護福祉士。資格の取得には、2017年1月の国家試験より、3年の実務経験に加え、実務者研修の修了が必須です。

全国社会福祉協議会 中央福祉学院が実施する「2020年度介護職員実務者研修」のうち、スクーリングを大阪府社会福祉協議会が実施します。

- ◆受講期間 2020年4月1日～12月31日（資格のない方）
★保有資格により異なります
- ◆募集定員 30名程度（先着順）
- ◆受講対象 大阪府内在住者・勤務者の方で、別紙スクーリング日程に参加可能な方（他府県の方は要相談）
- ◆学習内容 ①中央福祉学院の行う自宅学習による課題作成
②スクーリング（大阪府社会福祉協議会が実施、場所：松原市）
★保有資格により受講科目が異なります
- ◆募集期間 2020年3月13日（金）※但し定員になり次第締切り
（保有資格により延長は可能）
- ◆申込方法 受講案内 P10 受講申込書に必要な証明書を添付し、大阪府社会福祉協議会大阪福祉人材支援センター研修 G へ郵送してください。

受講案内の取り寄せ

- ①ホームページより「資料請求」を送信し、資料を入手する
- ②全国社会福祉協議会中央福祉学院 HP から直接受講案内資料をダウンロードする

◆受講料

保有資格	受講期間	通信学習（自宅学習）		スクーリング		受講料 (税込・テキスト代込)
		受講科目	学習時間	介護課程Ⅲ (45時間)	医療的ケア 演習	
保有資格なし	2020年 4月1日 ～12月31日 〈9ヵ月〉	19科目	405時間	要受講	要受講	147,700円
訪問介護員養成 研修 3級		16科目	375時間	要受講	要受講	147,700円
認知症介護実践者研修		17科目	375時間	要受講	要受講	147,700円
喀痰吸引等研修		18科目	355時間	要受講	免除	132,400円
介護職員初任者研修	2020年 6月1日 ～12月31日 〈7ヵ月〉	10科目	275時間	要受講	要受講	132,400円
訪問介護員養成 研修 2級		11科目	275時間	要受講	要受講	132,400円
訪問介護員養成 研修 1級	2020年 7月1日 ～12月31日 〈6ヵ月〉	1科目	50時間	要受講	要受講	91,700円
介護職員基礎研修	2020年 7月1日 ～10月31日 〈4ヵ月〉	1科目	50時間	免除	要受講	71,300円

◆スクーリング日程

医療的ケア演習

	日程		詳細（予定）
コース	【01】	【02】	・7月26日（日）9：00～14：00 救急蘇生法講習および演習の手順解説 ・【01 コース】 8月2日（日）、8日（土）9：00～17：15 ・【02 コース】 8月9日（日）、16日（日）9：00～17：15 ※大阪老人ホームにて、喀痰吸引、経管栄養演習（実技試験） ※申込人数によっては1コースのみでの実施となる場合がございます。予めご了承ください。
1日目	7月26日（日）		
2日目	8月2日（日）	8月9日（日）	
3日目	8月8日（土）	8月16日（日）	

※7月26日は、全員の方が対象となっております。必ずご参加くださるようお願いいたします。

面接授業（介護過程Ⅲ）

	日程	詳細（予定）
1日目	8月30日（日）	【時間】 9：00～17：15（昼休憩含む） 最終日は9：00～14：00 【会場】 社会福祉法人 聖徳会 大阪老人ホーム 住所：松原市阿保 3-14-22 または、 聖徳会 大阪老人ホームうえだ 住所：松原市上田 8-11-11 10月11日（日）は大阪老人ホームうえだにて実施 その他は大阪老人ホームで実施予定 【参考】 希望コースは01のみ
2日目	9月5日（土）	
3日目	9月6日（日）	
4日目	9月12日（土）	
5日目	10月4日（日）	
6日目	10月10日（土）	
7日目	10月11日（日）	

※スクーリングの実施場所は大阪老人ホームで行いますが、変更される場合がございます。また、日程を変更する場合もございます。その場合は、府社協より連絡をいたします。災害の発生等によっても、実施日の変更をする場合がございます。その際は、研修実施施設より連絡をする場合がございます。

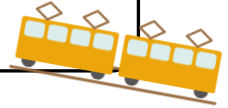
《お申込・お問合せ先》

社会福祉法人 大阪府社会福祉協議会（大阪福祉人材支援センター 研修グループ）
〒542-0065 大阪市中央区中寺 1-1-54
TEL 06-6762-9035 FAX 06-6764-5149
ホームページ <http://www.osakafusyakyo.or.jp>

《スクーリング会場（松原市）》

社会福祉法人 聖徳会 大阪老人ホーム
大阪老人ホームうえだ

近鉄南大阪線 河内松原駅
徒歩約10分
車の方は要相談



《実施主体》

社会福祉法人 全国社会福祉協議会 中央学院
〒240-0197 神奈川県三浦郡葉山町上山口1560-44
TEL 046-858-1355
ホームページ <http://www.gakuin.gr.jp>

※受講申込の方は、受講案内資料入手後、必要書類を添えて、大阪府社会福祉協議会
大阪福祉人材支援センター 研修グループまで郵送してください
〒542-0065 大阪市中央区中寺1-1-54
TEL 06-6762-9035 FAX 06-6764-5149
介護職員実務者研修担当 福野・徳本 まで

介護福祉士実務者研修 受講資金貸付制度（条件により、返還免除の制度あり
詳細は、2020年度版パンフレットで確認！）

FAX 06-6764-5149

*****介護職員実務者研修通信課程 受講案内資料 請求申込用紙*****

どちらかに○ 自宅・事業所	個人名・事業所名、担当者名など	送付 部数	
送付先住所	〒		
連絡先	TEL	FAX	